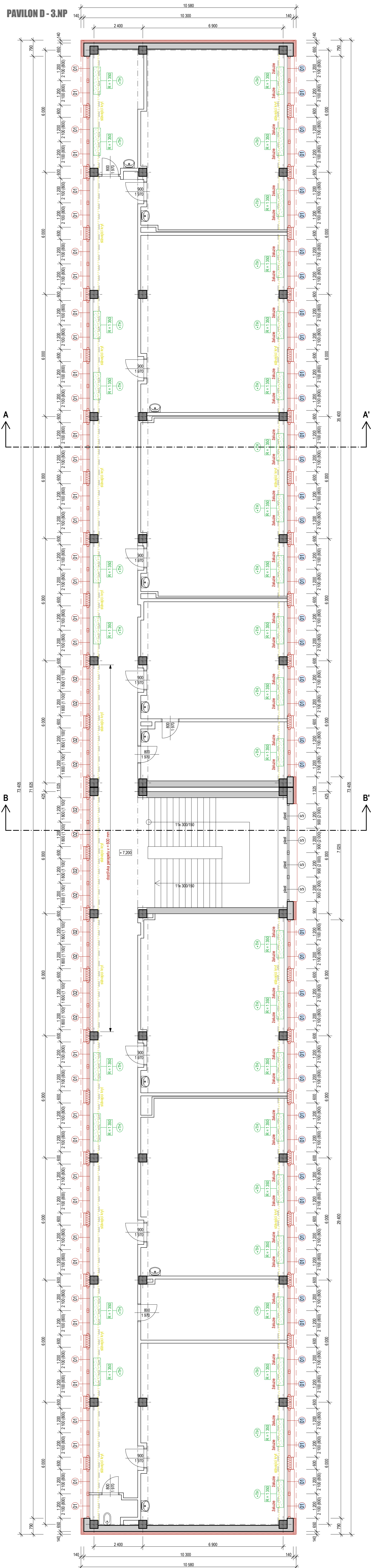
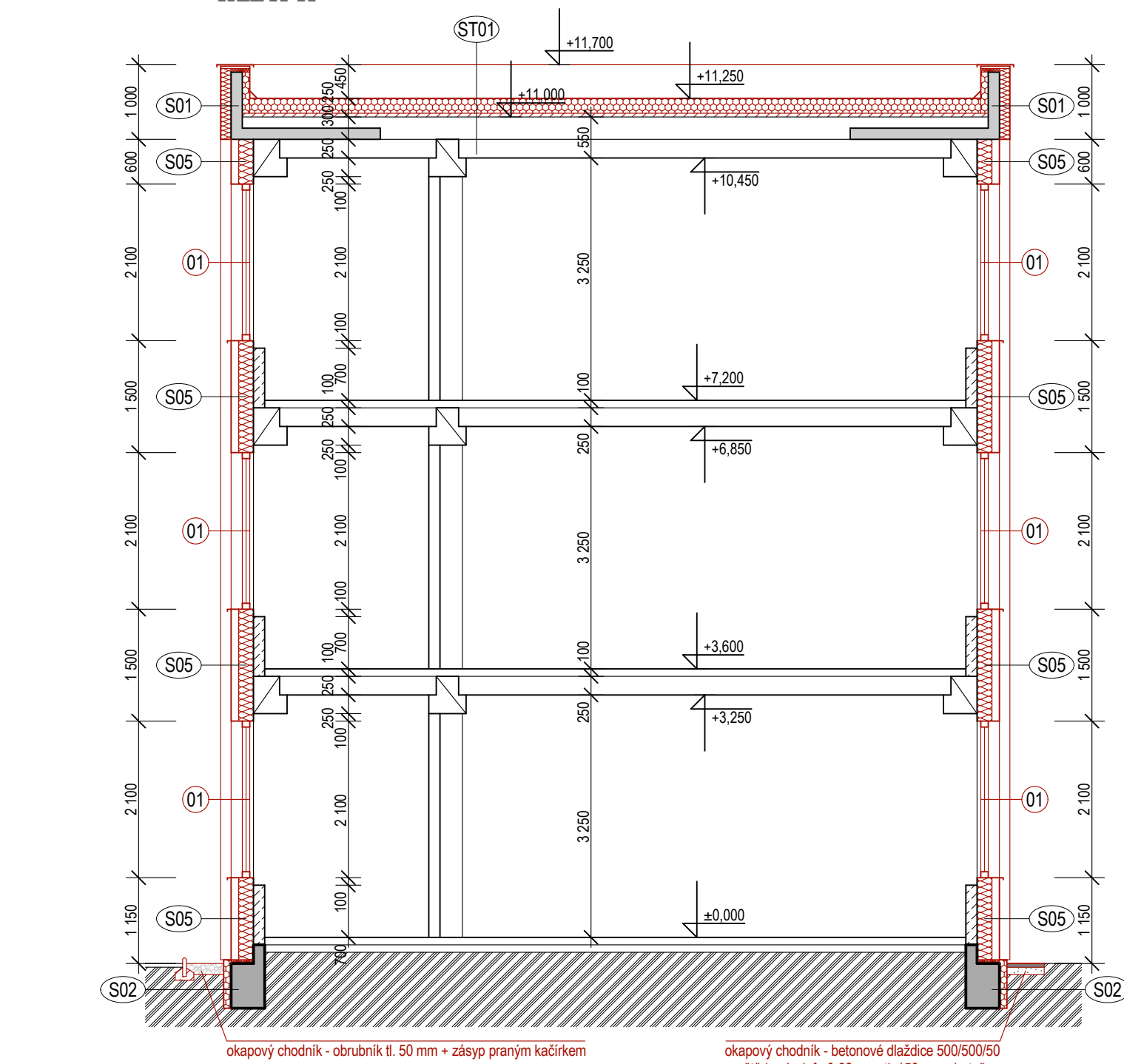


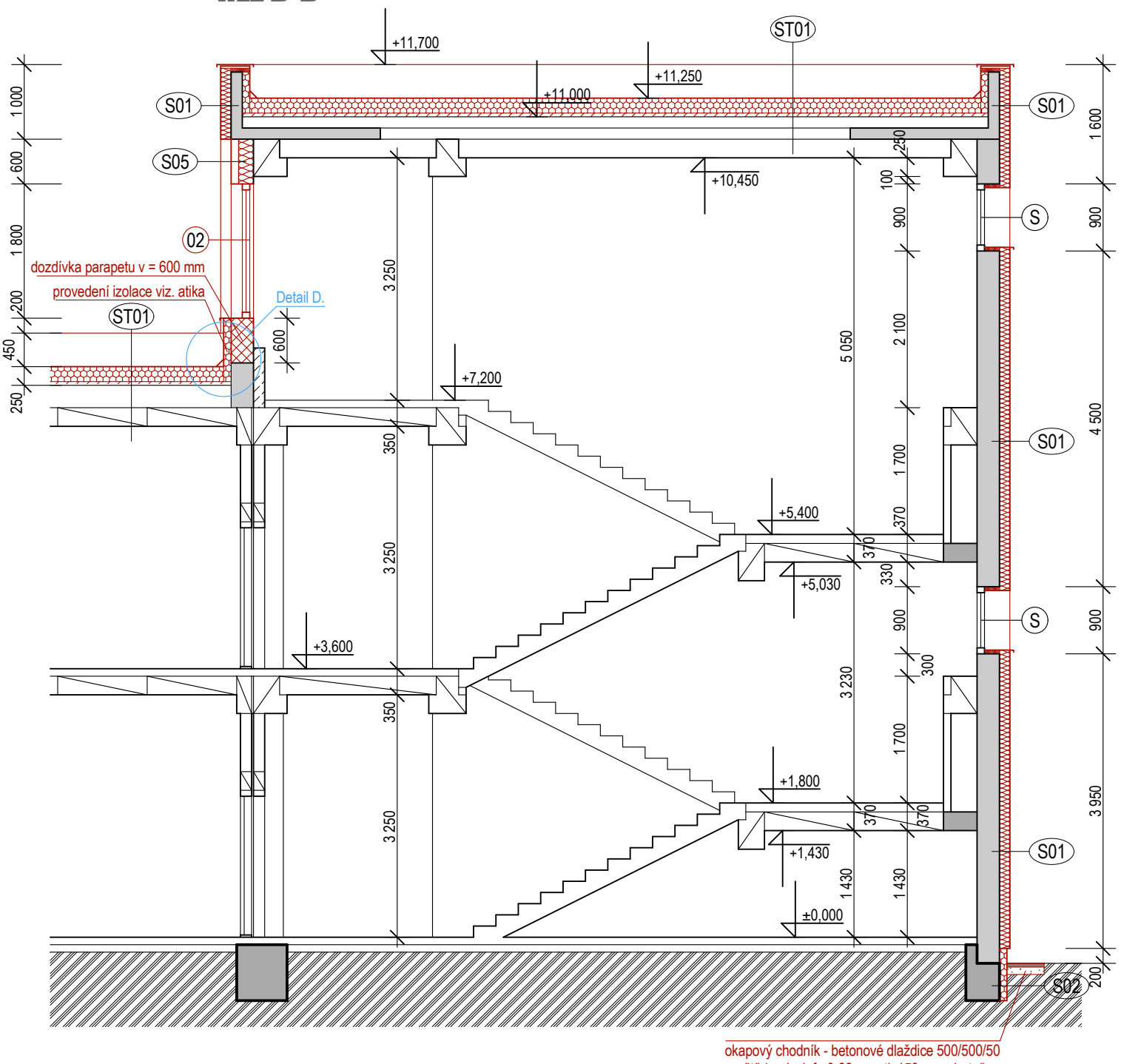
PAVILON D - 3.NP



ŘEZ A-A'



ŘEZ B-B'



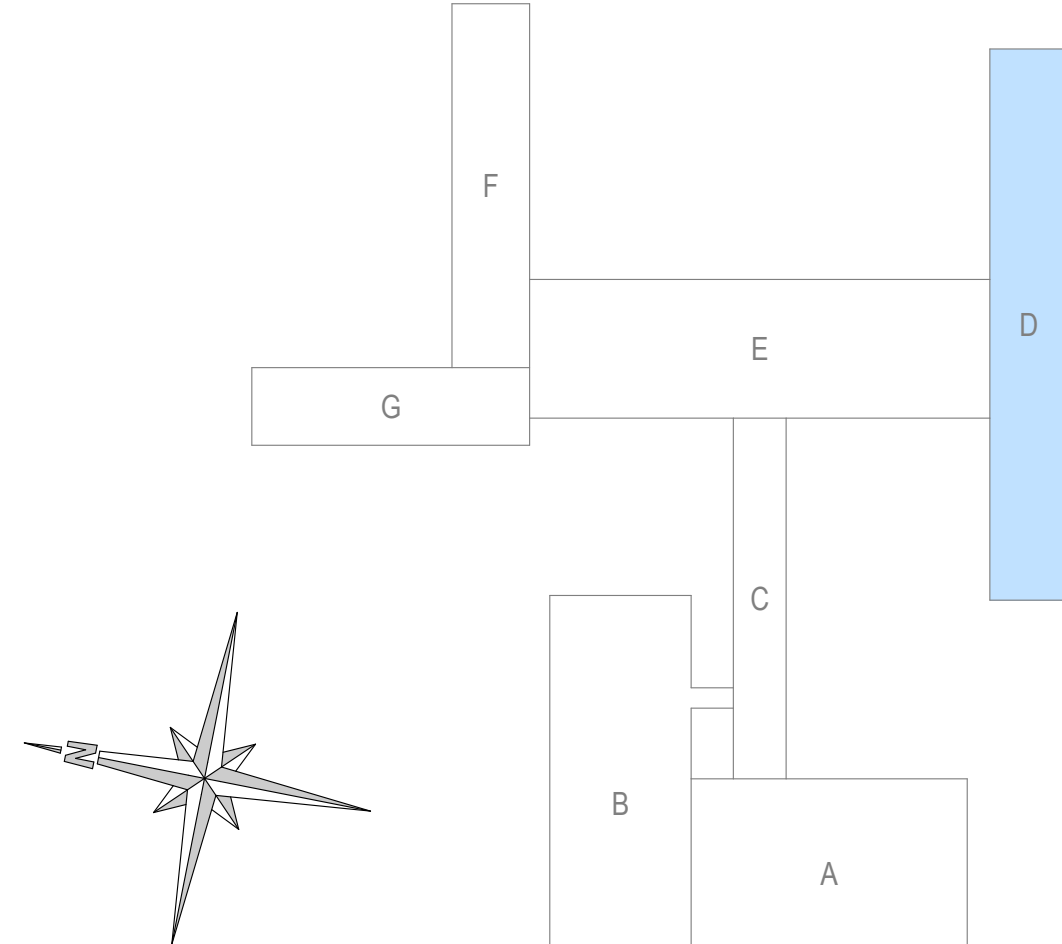
POZNÁMKA

▶	V místech napojení střešy pavilonu E na pavilony D a F+G bude pod okny odstraněno oplechování atiky a nosný rošt boletického panelu a bude provedena vyzdívka parapetu v tl. zdi výšky 600 mm. Z vnější strany bude provedeno zateplení obdobně jako na obvodových atikách (viz. řez B-B').
▶	výpis výplní otvorů a žaluzií viz. Tabulky výplní otvorů jednotlivých pavilonů
▶	výpis krytí radiátorů viz. D.1.1.05. - Úprava ÚT - krytí radiátorů (D+M), termohlavice
▶	výpis zámečnických výrobků viz. D.1.1.04. - Tabulka zámečnických výrobků

ZAMĚŘENÍ SKUTEČNÉHO STAVU PLATNÉ KE DNI 5.11.2014

LEGENDA

	tepelná izolace - polystyren - viz. D.1.1.02. - Skladby konstrukcí
	tepelná izolace - minerální vata - viz. D.1.1.02. - Skladby konstrukcí
	systémové opláštění - náhrada boletických panelů
	anglické dvorky - rozměry a umístění viz. půdorys
	bourané konstrukce
	zpevněné asfaltové/betonové plochy - viz. půdorys
	okapový chodník - betonové dlaždice do šterkopiskového lože, rozměry viz. půdorys
	okapový chodník - obrubník tl. 50 mm s boční oporou + zásep práným kačirkem, tl. 150 mm
	stávající výplně otvorů - provést zateplení ostění, 20-40 mm, nové okapní plechy
	nové výplně otvorů (číselná řada)
	zámečnické výrobky - viz. D.1.1.04. - Tabulka zámečnických výrobků
	okno opatřeno žaluziemi s horizontálními lamelami a bočními vodičmi lanky (rozměry viz. okno)
	stávající krytí radiátorů - dřevotřískové desky s ocelovými konzolami - provést kompletní demontáž
	nové krytí radiátorů - délka v mm (schéma krytí a počty kusů viz. výkres D.1.1.05.)
	označený radiátor osadit termostatickým ventilem a termostatickou hlavici



D.1.1.C.04. - POHLEDY

oddlí PD pavilon číslo výkresu název výkresu

+/-0,000 = 297,10 m.n.m. (Bpv)

PROJEKTOVÁ KANCELÁŘ PS			
PROJEKTOVÁ KANCELÁŘ PS, Bří Čapků 550, 362 21 Nejdek			
Ing. Irena Pichlová - Oto Szakos			
OTO SZAKOS - projektová kancelář: Nové Hrádky 362, 362 24 - Tel. 353 396 341, 602 403 842, e-mail: otoszakos@seznam.cz			
Ing. IRENA PICHLOVÁ, Smětanova 487, 362 21 Nejdek, - Tel. 353 618 892, 775 252 580, e-mail: pichlova.irena@seznam.cz			
Zodpovědný projektant:		Proje:	
Kreslil:		Proje:	
Oto Szakos		Oto Szakos	
Kraj:	Ústecký	Obec:	Ústí nad Labem
Operátor:	Statutární město Ústí nad Labem, IČ: 000 81 531	Stavba:	Formát: 10x A4
Číslo zakázky:	PS 05.2014	Datum:	06.2014
Alce:	Úspory energií ZŠ a MŠ	Šupl:	Mřížka: 1:75
Číslo:	D.1.1. - ARCHITEKTONICKO - STAVEBNÍ ŘEŠENÍ	Šupl:	Autoskiz:
Výkres:	D.1.1.D.03. - PŮDORYS 3.NP - NOVÝ STAV	Šupl:	
DPS			